

Animonhus

Leveransbeskrivning Villa 2011



Nya Animonhus AB

Industrivägen 3

473 31 Henån

Tel 0304-32790 Fax 0304-31593 Mail: info@animonhus.se

www.animonhus.se

Animonhus

Yttervägg och bjälklag

Bjälklag

Grundbjälklag

Alla våra hus levereras som standard för montering på platta på mark. Som tillval kan bjälklag för plint eller torpargrund väljas: Grundbjälklag består av 45 x 220 mm c/c 600 bjälkar (c/c 300 i våtrum) med påspikad trossbottenbräda, trossbottenboard, isolering 215mm, 22mm golvspånskiva. Gavlar är färdigtillverkade med isolering. Övriga bjälkar förkapade.

Eventuella stålbalkar som bäring i grund ingår ej. Bärlina i trä ingår om det visas på konstruktionsritning. U-värde 0,188W/m² °

Mellanbjälklag till 1,5-planshus samt över källare

Består av 45 x 220 mm c/c 600 bjälkar (c/c 300 i våtrum), 45mm stegljudsisolering, glespanel c/c 300, 22mm golvspånskiva. Fullisolering över garage samt vid golvvärme i träbjälklag. Gavlar är färdigtillverkade med isolering. Övriga bjälkar förkapade.

Balkong/terrassbjälklag över våning

Består av 22mm råspont, 45 x 220 mm c/c 600 bjälkar, 300mm isolering, luftspalt, glespanel c/c 300. Underlagspapp samt en svetsbar ytpapp. Upp till cirka 8m² yta förtillverkas hela bjälklaget exkl isolering som levereras löst. Om ritning visar terrass ovanpå levereras detta i förkapade längder om tryckt furu samt 28x120mm tryckt trall. Räcke, se under rubriken räcken.

Ytterväggstomme

Yttervägg, isolerad gavelspets samt förhöjt väggliv

Monteringsfärdiga storblock med fönster och fönsterdörrar monterade, liksom utvändig salning, foder samt fönsterbleck.

Fönsterbleck är uppvikt bakom salningen och tätat. Runt fönster och dörrar tätas karm mot vägg med tätningsband alternativt drev och fog. Ytterdörrar levereras löst för montering på byggplatsen. Även skjutdörrar, tyngre glaspartier m m kan i vissa fall levereras löst för montering på byggplats.

Från utsidan:

Panel enligt Tolo (Se avsnitt ytterpanel)

28x70 glespanel c/c 600mm

9mm GU Gips

45x195mm stomme c/c 600 med mellanliggande isolering

Diffspärr

45x45mm liggande installationsregel c/c 600mm

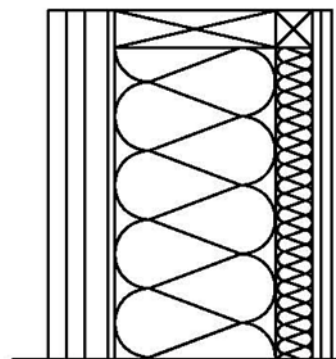
45mm isolering (Levereras löst till byggplats)

11mm OSB (Levereras löst till byggplats)

13mm Gips (Levereras löst till byggplats)

Gavelspets, oisolerad

Gavelspets mot oisolerade utrymmen består av regelverk med utvändig gips.



Animonhus

Yttervägg och klädsel

Yttervägg

Yttervägg i källare samt soutterrängvägg

Finns källare eller soutterrängvägg levererar vi för montering på insidan:

WAB 10 17mm board

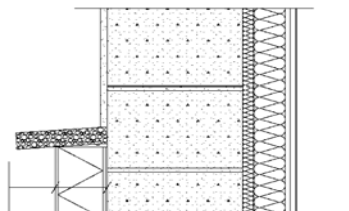
45x70mm regelverk

70mm isolering

11mm OSB

13mm Gips

U-värde 0,168W/m² °C för återfylld del, 0,281 för ej återfylld del



Ytterpanel

Ett flertal varianter finns. Standard är dock 22x163mm Z-panel. På skärgårdshusen (Marstrand, Kaptensgården, Gårdshuset, Skärhamn, Fyrfrontshuset och Fjällbacka är profilläkt standard. På hus där liggande panel visas i kombination med stående Z-Panel är 22x145mm enkelfaspanel standard. Obs! Vissa väggblock kan av olika skäl inte alltid kläs färdigt på fabrik utan får kompletteras på byggplats. All panel förutom ceder grundmålas på fabrik med Lasol alkydoljgrund i vit kulör om inte annat anges.

Z-Panel standard 22x163mm ↓



Tillval: Funkispanel 22x163mm ↓



Tillval: Liggande partier med 17x125mm ceder och stående 22x163mm funkispanel ↓



Tillval: Profilläkt (Standard på Skärgårdshusen ↓



Tillval: Liggande 22x145mm enkelfaspanel ↓



Tillval: Profilläkt på överplan och liggande 28x195mm liggande dubbelfaspanel ↓



Animonhus

Yttertak

Takkonstruktion

1-Planshus

Fribärande fackverkstakstolar dimensionerade efter snözon 2.0. Lösull 500mm, gångbrygga bestående av 22mm råspont, diffspärr, glespanel c/c 300mm

Takfot enligt sektion. Innertak i gips.

1 1/2-plans hus

Takstolar (Ramverk alt. Åsar i kombination med nockbalk) dimensionerade efter snözon 2.0. Hanbjälke lösull 400mm, snedtaksdel 310-340mm. Diffspärr och glespanel

c/c 300mm. Takfot enligt sektion. Innertak i gips (våningsplan) och 13x120mm obehandlad softline furupanel på överplan samt snedtak (Se sektion innertak)

Ryggåstak

Nockbalk, takbjälkar dimensionerade efter snözon 2.0. Lösull 310-340mm, diffspärr, glespanel c/c 300. Innertak i 13x120mm obehandlad Softline furupanel (se sektion innertak).



Takbeklädnad

Som standard ingår tvåkupiga betongtakpannor som kan väljas i ett flertal standardfärger. Vid taklutningar under 14 grader ingår ingen takbeklädnad från Animonhus utan får handlas upp som en separat entreprenad.

Svart

Tegelröd

Röd

Grå

Ljusgrå



Som tillval finns följande taktäckningar:

2-kupigt lertegel



Benders Carisma

finns i flera färger



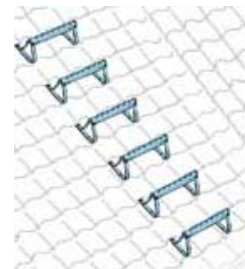
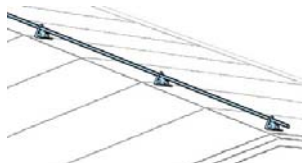
Clix Plåttak

Om Animonhus gör entreprenad på huset kan vi även leverera prefabricerat plåttak i ett flertal kulörer.



Taksäkerhet

Vi levererar som standard nockräcke samt taksteg med glidskydd i färger anpassade efter taktäckning. Fler taksäkerhetsanordningar såsom fasadstegar, gångbryggor, uppstigningsluckor kan i vissa fall vara aktuella beroende på olika installationer. Detta regleras som tillval.



Snörasskydd m m ingår ej i leverans av byggsats.

Animonhus

Plåt, takavvattning och fönster

Fönster- och dörrbleck

Vi monterar fönster- och dörrbleck i svart, vit eller silvermetallfärg. Underblecken är uppvikta bakom den utanpåliggande salningen och tätade på fabrik. Övrig plåt som levereras är vindskivelist, fotplåt, midjebleck (ej vid liggande panel) samt tröskelbleck till dörrar.



Bilden till vänster visar standardomfattning runt fönster samt midjebleck. Plåthörn används till souterränghus och 2-planshus, i övriga fall är hörnbrädan genomgående. Bilden till höger visar tillval med trämidja, solbänk samt skärgårdspaket runt fönster.



Takavvattning

Takavvattning ingår med 125mm hänggranna, stuprör, färdigbockade rännkrokar, lövsil m m i färgerna svart, vitt eller silvermetallfärg.

Invändiga- och utvändiga fönsterdetaljer

Våra fönster levereras av Elitfönster och är aluminiumklädda som standard med ett U-värde på 1,0 W/m² °C. I ritning markeras fasta fönster med ett F, övriga fönster är öppningsbara, dock ej sneda eller runda fönster som alltid är fasta. Visas spröjs eller post på ritning är den alltid utanpåliggande. Spaltventiler kan i förekommande fall monteras i fönstrets överkant. Vissa fönstermodeller kan ej ha spaltventil varför dessa i så fall ersätts med Freshventil i vägg. Fönster levereras vita men kan som tillval levereras i andra kulörer. OBS! Vissa fönster kan inte alltid monteras i väggblocken p g a tyngd eller storlek.

Utvändiga foder m m

Utvändigt foder runt fönster är 22x120mm finsågat. Fönster sitter i liv med utvändig gips varför det är en plåt-inkladd 35mm utvändig salning. Färg på denna lika fönster. Om träfönster väljs är den utvändiga salningen i trä.

Är det skärgårdspaket runt fönster är fodren 28x120mm och frästa i kanten. Se bild ovan.

Invändiga salningar

Som standard levereras obehandlad board 19mm som skall målas på plats. Fönsterbänk är 27mm tjock och totalt nischdjup blir cirka 210mm. Salningar levereras grovkapade för tillbassning på byggplats. Om fönster sitter ihop utan mellanstolpe, levereras foglist till skarven. Sitter fönster ihop med mellanstolpe, används en bit board till skarven. När fönster sitter ihop, går fönsterbänk förbi eventuella mellanstolpar.

Som tillval kan rådande salning väljas utan fönsterbänk och utan fönsterfoder. Även denna levereras som obehandlad board 19mm. Utstick cirka 5mm utanför vägg, nischdjup cirka 170mm. OBS! Till fönster i Utrymmen som skall kaklas levereras ingen salning utan smygen förutsätts kaklas runt om.



Bilden till vänster visar standardsalning med fönsterbänk. Bilden till höger visar tillval med rådande salning. Sitter fler fönster ihop går fönsterbänken obruten förbi stolpar och karm.



Animonhus

Fönster

Fönster

Våra fönster levereras av Elitfönster och är aluminiumklädda som standard med ett U-värde på 1,0 W/m² °C. I ritning markeras fasta fönster med ett F, övriga fönster är öppningsbara, dock ej sneda eller runda fönster som alltid är fasta. Visas spröjs eller post på ritning är den alltid utanpåliggande. Spaltventiler kan i förekommande fall monteras i fönstrets överkant. Vissa fönstermodeller kan ej ha spaltventil varför dessa i så fall ersätts med Freshventil i vägg. Fönster levereras vita men kan som tillval levereras i andra kulörer. OBS! Vissa fönster kan inte alltid monteras i väggblocken p g a tyngd eller storlek. Modellerna vi använder är AFH med vridöppning, AFK fasta, AFS för sidohängda (ej standard) och ADF för altandörr. Invändigt är rakprofil standard.

Samtliga modeller 3-glas, varmkant och argonfyllning. Ljudreduktion RW=34dB. Modeller för bättre ljudreduktion eller brandkrav som tillval. 10 års garanti på funktion, glas och röta.

Fönster och fönsterdörrar som placeras närmare golv än 60cm kräver säkerhetsglas vilket ingår i Animonhus leverans.

Spröjs

När ritning visar fönster med spröjs ingår utanpåliggande löstagbara spröjs eller bredposter enligt ritning. Bredd 30 mm för spröjs och 60mm för post. Tillverkade i aluminium. Vid högre fönster än 150cm rekommenderar vi att utanpåliggande poster ersätts med fasta spröjs eller genomgående poster på grund av stabilitet.

För att få fönstren i harmoni så linjeras alltid fönstren efter närliggande fönster. Det finns enormt mycket man kan göra med fönster och nedtill visas exempel på trevliga tillval för spröjs. Kontakta Animonhus för info.



Takfönster

Takfönster ingår där det visas på ritning. Vi använder takfönster från Velux modell GGU i svart färg. Levereras komplett med intäckningsplåt, fönsterkrage, isoleringsram, diffusionskrage samt invändig vit smyg och vita foder.



Animonhus

Ytterdörrar, garageport och lås

Ytterdörr

Våra dörrar levereras från snickarper. Standard är modell YD 4202 vit med klarglasruta. Som tillval finns ett stort antal modeller som kan väljas i serierna Stil och Linje samt flera olika kulörer. Om ritning visar sidoljus levereras monterats detta ihop med dörr. Modell på sidoljus är SDP och den levereras i samma färg som dörr.

OBS! På grund av stora problem med transportskador levereras samtliga dörrar till byggsplats. Om inte Animonhus har entreprenad ingår ej montage av denna.

Om dörr till groventre finns utritad levereras som standard YD 4202 vit med klarglasruta.

För ytterligare information, se tillval på www.animonhus.se eller www.snickarper.se



Garageport

Om garage finns inritat levererar vi taksjutport från Teckentrup. Modellen heter GSW 40 vit bredpanel. Montage av garageport ingår alltid från Animonhus. Modellen är handdriven men kan fås som tillval i eldrivet utförande.

Garageporten är förberedd för låsning med Assa cylinder och får samma låsning som till huvudbyggnad.



Lås och beslagning till fönster, ytterdörrar och innerdörrar

Till öppningsbara fönster, Hoppe natur



Ytterdörrslås

Till ytterdörrar levereras Assa Connect 2002 i mattkrom utförande med trycke Assa 1956 (nedan)



Mattkrom

Innerdörrstrycken

Innerdörrstrycken Hoppe London Alu. Finns invändiga skjutdörrar levereras handtagsring för skjutdörr.



Övriga detaljer

Till ytterdörrar ingår dörrbroms. Till dörrar med enklare låskista t ex friggebodsdörr, levereras oval cylinder. Önskas olika låsning till sidobyggnad som till huvudbyggnad skall detta anges.

Animonhus

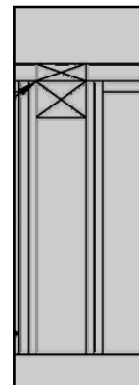
Innerväggar

Innerväggar som är bärande förtillverkas med bärlina och regelstomme 45x95—45x120mm med stående regel på c 450mm. Icke bärande väggar levereras med grovkapade stående reglar och liggandereglar i fallande längder.

Gips levereras löst i 900mm bredd. Till våtrum med dusch levereras OSB och våtrumsskiva samt 45mm isolering.

Runt våtrum och teknikrum levereras 45mm isolering.

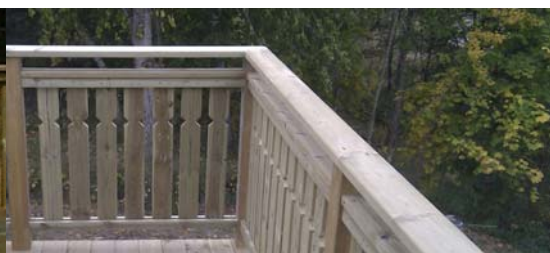
För förslag till väggpaneler som finns som tillval, se "innertak".



Balkongräcken

Räcken i trä

Räcken till inritade balkonger levereras i tryckt furu i utseende rakt (nertill), klipp (överst till höger) och stolpräcke (nederst till höger). Höjd 110cm. Till eventuella altaner och entreverandor används samma räcke men i 90cm höjd.



Räcken i metall

Som tillval kan vi leverera konfektionerade stålräcken med laminerat glas i antingen rostfritt stål eller galvat. Se exempel.



Animonhus

Innertak

Som standard levereras gipsskivor som innertak. Ett vanligt tillval är furupaneler som finns i vitvax eller täckmålade.

Exempel på olika tillval:



13x120 Softline
Vitvax eller obehandlad



13x120 Plain
Obehandlad, vitvaxad
Eller vitmålad



13x95mm Pärlspont
Vitvaxad eller obehandlad



13x120 Finsågad "Rough"
Vitmålad

Listverk

Vi levererar släta lister 12x56mm som sockel samt runt fönster och dörrar. Listerna är obehandlad furu som avsedd för färdigmålning på byggplats. I taket levereras svanhalslist 15x56mm. Om rådande salning väljs utgår fönsterfoder. Man kan även välja bort taklist om man vill ha helt släta gipstak. Som tillval finns lister i lackad ek, färdigmålade lister samt allmogelister.



Slät list 12x56mm sockel



15x56mm svanhalslist

15x69mm allmoge
list (tillval) →



Golv

Som standard ingår Tarkett Rumba ek i 3-stavsmönster med Protecolack till alla torra utrymmen där inte klinker eller matta skall läggas.

Som underlag levereras diffusionstät plast samt lumppapp (där så föreskrives).

Som tillval finns ett stort antal golv från Tarketts övriga sortiment.



Animonhus

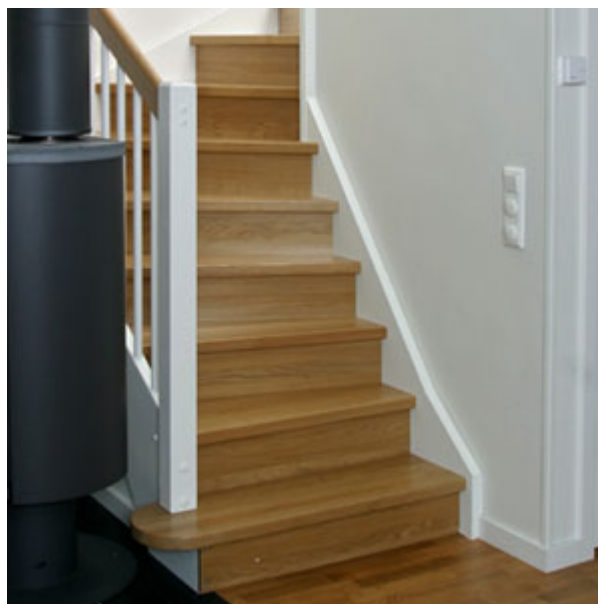
Trappa

I de hus trappor förekommer levereras trappan med lackade eksteg och ekhandledare. Räcke och vanglar i vitt. Bilden visar en trappa med sättsteg i ek som används om trappan är tät. Standard är dock öppna trappor.

Modell på trappa typ Nordic alternativt Baseline.

Se www.animonhus.se för flera bilder på trappor och olika tillvalsmöjligheter.

Obs! Bilden visar trappa med blocksteg vilket är tillval.



Bastu

I de fall bastu förekommer på ritning eller väljs som tillval levereras bastuaggregat Typ Helo Polar 6Kw, glasdörr i bronsfärgat glas med furukarm, ventiler, 14x95mm granpanel till vägg och tak samt lavar i abachi 21x95mm. På golvet skall klinkers läggas.



Innerdörrar

Våra innerdörrar levereras av GK Door och av modellen Rakel 1. Dörren är i massivträ och vitmålad i NCS 05-02Y. Karm levereras i vit färg med tröskelplatta alternativt ventilerad modell för Wc, bad och tvättstuga. Karm levereras i 118mm bredd. Se under rubriken lås och beslagning för vilka trycken som ingår. Som tillval kan Rakel väljas i flera olika utförande som t ex ek, helglasad, rund ruta m m.

Utöver detta kan andra dörrar från GK Door väljas som tillval, se vår hemsida för ytterligare information.



Animonhus

Kök

Vi använder kök från Tibrokök som skräddarsys för Er och Ert hus. Ni väljer fritt kökssnickerier exkl vitvaror till ett värde om 75.000:- inkl moms (Tibroköks rek.ca lista). I detta ingår kökssnickerier, skåpstommar, bänkskivor, diskbänk, takanslutningar m m.

Kök levereras i valfri höjd 210cm eller 225cm som bestäms i samband med TOLO. Köket lämnas öppet till tak eller "tätt till tak" efter ert val i TOLO.



Garderober

Vi levererar garderober i antal enligt ritning. Modellen vi levererar kommer från Tibrokök och heter HKL. Det ingår en klädstång och två trådbackar i varje garderob. Luckan är slät och vitmålad och med knoppandtag.

I de fall skjutsdörr finns i inritat eller levereras som tillval, levereras dessa med vit ram och klar spegel alternativt ekfolierad ram.

Skjutsdörren byggs ner till en överkantshöjd om 210cm och salas ut från vägg. Djupet görs cirka 70cm.

Inredning ingår ej men vanligt trådkorgs- och hyllsystem kan monteras.



Centralsugare

Som tillval kan centralsugare från Airvac beställas. Monteras nära yttervägg i förråd, teknikrum eller liknande. Satsen innehåller centralenhet, 9m slang med av/på knapp, golvmunstycke, rörsats samt 2-3 utsug. Utsugan monteras centralt i huset så att slangen räcker över hela huset.



Animonhus

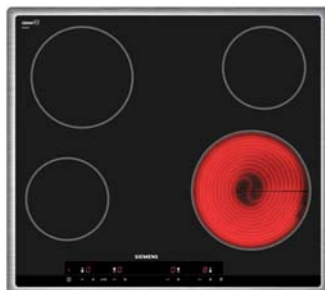
Vitvaror

Vitvaror levereras från Siemens. Flera tillval finns, se www.animonhus.se



Ugn— HB 20AB210S

Stor ugn 67 L med titanglasemalj
Ugnsfunktioner: över-/ undervärme, varmluft, varmluftsgrill, stor variogrill, värmeskyddad ugnslucka, ugnsbelysning, barnsäker, kylfläkt



Häll— ET645EE11

Touchcontrol, 4 high speed kokzoner, 17 effektlägen, barnsäkring



Fläkt— LU105SFSK

Max kapacitet 370 m³/tim,
3 hastigheter, ljudnivå vid högsta effekt 64dB, lågenergilysrör 11w



Mikro— HF24M261

Modell för inbyggnad i högskåp.
5 effektlägen, Viktautomatik, 25L



Kyl— KS38RN11 186cm

Energiklass A+, nettovolym 355L,
dynamisk kylning, glashyllor



Frys— GS34DN11 186cm

Energiklass A+, nettovolym 240L,
infrysningskapacitet 30L/tim



Mikro— HF15M261

Modell för inbyggnad i högskåp.
5 effektlägen, Viktautomatik, 17L



Disk— SE45E234SK

5 program, Ljudnivå 48 dB, 12 kuvert, AAA klass



Tvätt— WM12A163DN

5 Kg, 1200varv, AAA klass,
flera specialprogram



Tork— WT46E304DN

8 Kg, resttidsvisning, softdry, m m

Animonhus

Sanitet

Vi levererar sanitetsvaror från Svedbergs, IFÖ och Mora armatur



Mora Mmix K5

Med diskmaskinavstängning. Krom



Mora Mmix B5

Med lyftventil. Krom



Mora Mmix S5

Ecosafe. Krom



Mora Mmix T5

Krom



Mora Mmix T5

Badkarsblandare. Krom. OBS!
Leveras endast där blandare
monteras på vägg. Till vissa
Svedbergsmodeller måste
Smile sargmonterad blandare
användas.



Väggvattenutkastare

Självränerande



IFÖ WC Sign 6860

För limning



IFÖ Tvättbänk

Om det finns inritat leveras tvättbänk i 100cm bredd men även 50cm, 80cm och 120cm kan förekomma. Blandare är Mora Mmix K5.

Animonhus

Sanitet

Vi levererar sanitetsvaror från Svedbergs, IFÖ och Mora armatur



Svedbergs Classic 65

Med spegellucka i ek och kromat handtag. Finns även i vitt. Luckan kan väljas med spegel eller helt slät.



Överdel Topline 65

Lysrörsbelysning, tvättställsljus samt 230v eluttag Finns i vitt eller ek.



Classic 90

Som tillval kan om plats finnes, kommoden väljas i 90 bredd. Här visas modell med slät eklucka.



Svedbergs Duschväggar

Modell facett ingår som standard om dusch finns inritad. Storlek 90x90 med klarglas och silverprofil. Visas till vänster. Som tillval kan modell entre väljas med invikbara glasväggar. Levereras med klarglas och med silverprofil. Visas till höger.

Är duschen placerad i en nisch levereras duschdörr i klarglas.

OBS! om utrymme i bad inte medger denna storlek ändras detta till passande storlek.



Badkar

Om badkar finns inritat ersätter detta en dusch och då levereras emaljbadkar i storlek 160cm. Som tillköp kan hela gavelsidor och långsidor köpas. Duschblandare ersätts med motsvarande badkarsblandare och duschset.



Hörnbadkar

Om hörnbadkar finns inritat levereras Svedbergs modell C140. Finns som tillval med jetfunktion. Till denna väljs en sargmonterad blandare, se nedan.



Animonhus

Uppvärmningssystem och ventilation

Som uppvärmning använder vi frånluftsvärmepumpar från Nibe. Tekniken med frånluftsvärmepumpar går ut på att först ventilera ditt hus och återföra ventilationsluftens värmeenergi för att värma upp varmvattnet och värmesystemet. En frånluftsvärmepump återanvänder alltså gammal förbrukad luft.

Lite förenklat går det till så här: En fläkt suger ut ventilationsluft ur samtliga våt-utrymmen i ditt hus. Då bildas det ett svagt undertryck som gör att luft också från övriga rum söker sig till våt utrymmena. Ny uteluft dras in genom ytterväggarnas spaltventiler och på detta sätt blir husets samtliga rum ventilerade.



Den cirkulerande luften tas in i husets kanalsystem. Den uppvärmda rumsluften leds till värmepumpen där energin i luften återvinns och på så sätt kan värmepumpen försörja hela huset med varmvatten och värme till radiatorsystemet.

Uppvärmningssystem och ventilation



Nibe 750 frånluftsvärmepump ingår inkl överskåp och injustering. Injustering beställs av Animonhus, avropas av entreprenör och utförs av särskild ventilationstekniker efter att systemet är satt i drift.

Om badkarsvolym överstiger ca 160L bör en extra varmvattenberedare installeras. Som tillval kan då väljas Nibe Compact på 100-200L, se bild nedan.



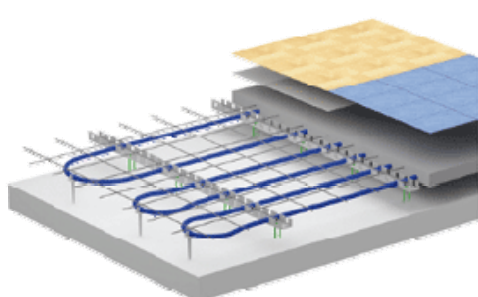
Bergvärme

Som tillval kan bergvärme väljas. Modellen vi använder är Nibe 1226. Effekten dimensioneras efter husets storlek med en elpatron på 6-12Kw. Enligt rekommendation från Nibe skall även ett expansionskärl typ UKV installeras. Till detta läggs även en ventilationsmodul typ FLM.



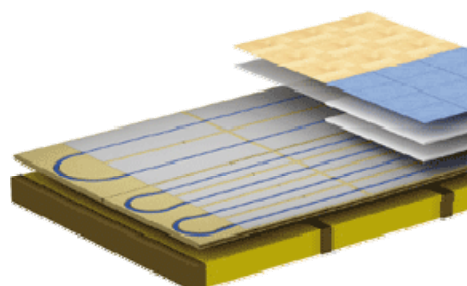
Värmedistribution

Vattenburen golvvärme gjuts in i betongplatta och värmen justeras rumsvis med trådlösa termostater. Golvvärmefördelare installeras i teknikrum tvättstuga med infällt eller utanpåliggande fördelarskåp. Till överplan levereras vatten vägg radiatorer, dock ej i övre bad/wc om t ex elektrisk golvvärme finns lokalt i detta utrymme. Som tillval kan golvvärme i mellanbjälklag väljas. Vi levererar då spårade golvsivor, spridningsplåtar samt fullisolering till bjälklaget. Om huset väljs för torpargrund ingår radiatorer för våningsplanet men golvvärme kan även här väljas som tillval. Observera att visst "golvknarr" kan uppkomma med golvvärme i träbjälklag.



Golvvärme ingjutet i betongplatta

Golvvärme i träbjälklag



Animonhus

Försäljningsvillkor för byggsats med eller utan stommontage

Priser

Offrerade priser gäller för leverans inom 6 månader, därefter regleras köpesumman med index MT74 (SCB) för monteringsfärdig småhus.

Leveransvillkor

Vid köpetillfället gällande villkor AA 05.

Betalning

Handpeng erläggs med 10.000:- inkl moms vid undertecknade av köpeavtal. Därefter delas köpesumman upp med 70% som faktureras i samband med husleverans och resterande 30% som faktureras 6 veckor efter husleverans. Vid entreprenad med Animonhus gäller andra betalningsvillkor, se nedan.

Säkerhet

Vid köpetillfället skall kund överlämna säkerhet i form av spärrförbindelse från bank eller bankgaranti.

Försäkringar

Animonhus bekostar färdigställande- och byggfelsförsäkring från Gar-Bo. Skall Entreprenader läggas till i denna försäkring debiteras 1% av kontraktsumman i tillägg för denna försäkring under förutsättning att Animonhus godkänner dessa entreprenörer. Vi rekommenderar att Ni i egenskap av fastighetsägare tecknar och vidmakthåller fullgod byggherreansvarförsäkring inkl byggnad under uppförande.

Leveranser av material

Huset levereras på kranbil och det ingår 5 timmars krantid för egen montering. I första leveransen ingår förutom tillverkade detaljer även löst material som skivor, reglar, golvspån, plast, papp m m. Beslag för montering ingår samt ankarspik, pappstift, Syllspik. Övrig spik eller skruv ingår ej.

Övrigt material levereras efter leveransplan som bifogas i TOLO samt finns på vårt intranät. Lossning och lagring av material ombesörjs av kund.

Ritningar

Animonhus levererar grundritningar, monteringsritningar, VS samt ventilationsritningar (VS och ventilation endast om vi levererar materialet). Utöver detta en stor mängd Detaljritningar, instruktioner. Montörer får all information på vårt intranät där all information om projektet finns samlat. Övriga ritningar som kan behövas i som t ex pålritningar debiteras extra för. Underlag för bygglov görs av Animonhus men skall vi göra situationsplan skall digital nybyggnadskarta levereras till oss, alternativt annan handling som kan uppfylla kommunens krav.

Grundritning levereras till kund 3 veckor efter att TOLO / kontrakt är undertecknade. Övriga ritningar läggs ut efterhand på vårt intranät men är fullt färdiga 1 vecka innan huset skall levereras. Skall ritningarna genomgå särskild granskning får detta begäras särskilt. Relationshandlingar utföres normalt ej men kan göras mot tillval.

Energiberäkning

I de fall huset skall bebos permanent utför vi energiberäkning för att verifiera att huset uppfyller kraven enligt kapitel 9 i Boverkets byggregler.

Animonhus

Försäljningsvillkor för byggsats med entreprenad

Delad eller Totalentreprenad

Animonhus utför entreprenader enligt önskemål i de områden vi har entreprenadverksamhet. Vid entreprenader görs entreprenadkontrakt enligt ABS 09 med denna särskild entreprenadbeskrivning som bilaga.

Betalning

I samband med upprättande av entreprenadkontrakt upprättas en prestationsbunden betalningsplan i 5 steg där sista lyftet på 10% av kontraktsumman kvarstår till huset har genomgått godkänd slutbesiktning. I samband med slutbesiktning skall samtliga fakturor och mellanhavanden vara reglerade.

Säkerhet

Vid köpetillfället skall kund överlämna säkerhet i form av spärrförbindelse från bank eller bankgaranti.

Försäkringar när Animonhus utför entreprenaden

Animonhus bekostar färdigställande- och byggfelsförsäkring från Gar-Bo. Samtliga entreprenader som Animonhus utför ingår i huset färdigställande- och byggfelsförsäkring. Animonhus har entreprenad- och ansvarsförsäkring för sina arbeten. Skall övriga entreprenader som ej ingår i Animonhus åtagande inkluderas i Gar-Bo försäkringen, debiteras 1% av kontraktsumman på dessa entreprenader förutsatt att Animonhus kan godkänna dessa entreprenörer.

Vi rekommenderar att Ni i egenskap av fastighetsägare tecknar och vidmakthåller fullgod byggherreansvarförsäkring inkl byggnad under uppförande.

Leveranser av material

Animonhus ansvarar för omhändertagande av material på byggplats. I entreprenadpriset ingår allt material som åtgår för arbetets utförande.

Dokumentation

Samtliga entreprenader som Animonhus utför kontrolleras i med ett stort antal egenkontroller som överlämnas till Er kvalitetsansvarige. Till slutbesiktning överlämnas drift- och underhålls instruktioner, garantier, intyg, provningsrapporter m m. I samband med byggstart stämmer Er kvalitetsansvarige av med Animonhus entreprenadavdelning vilka kontroller som skall utföras.

Energiberäkning

I de fall huset skall bebos permanent utför vi energiberäkning för att verifiera att huset uppfyller kraven enligt kapitel 9 i Boverkets byggregler.

Förbehåll

I vår strävan att ständigt förbättra vår produkt förbehåller vi oss rätten att utan föregående avisering byta ut produkt mot likvärdig eller bättre.