

Animonhus

Tomt nr 20 Långetjärnshöjd

Sluttningshuset Villa Mölle

Boarea 153 m²

Biarea 9 m²



Villa Mölle är ett modernt sluttningshus i såväl planlösning som fasad. Ett hus med mycket utrymme som ger många möjligheter. Fasaden är i vitt med inslag av liggande cederträ, hänggrännor och stuprör i silverfärgad plåt och takpannor i grafitgrått.

Välkomnande entré med kapprum på nedre plan. Här finner du två rymliga sovrum, varav ett med en privat avdelning bestående av badrum och klädkammare i direkt anslutning. Det andra sovrummet kan göras som arbetsrum/datarum/tv-rum allt efter behov.

Trevligt allrum i mitten, perfekt för familjer där barnen behöver eget utrymme tillsammans med vänner. Vid entrén är det även öppet till nock, vilket ger en ljus och luftig känsla.

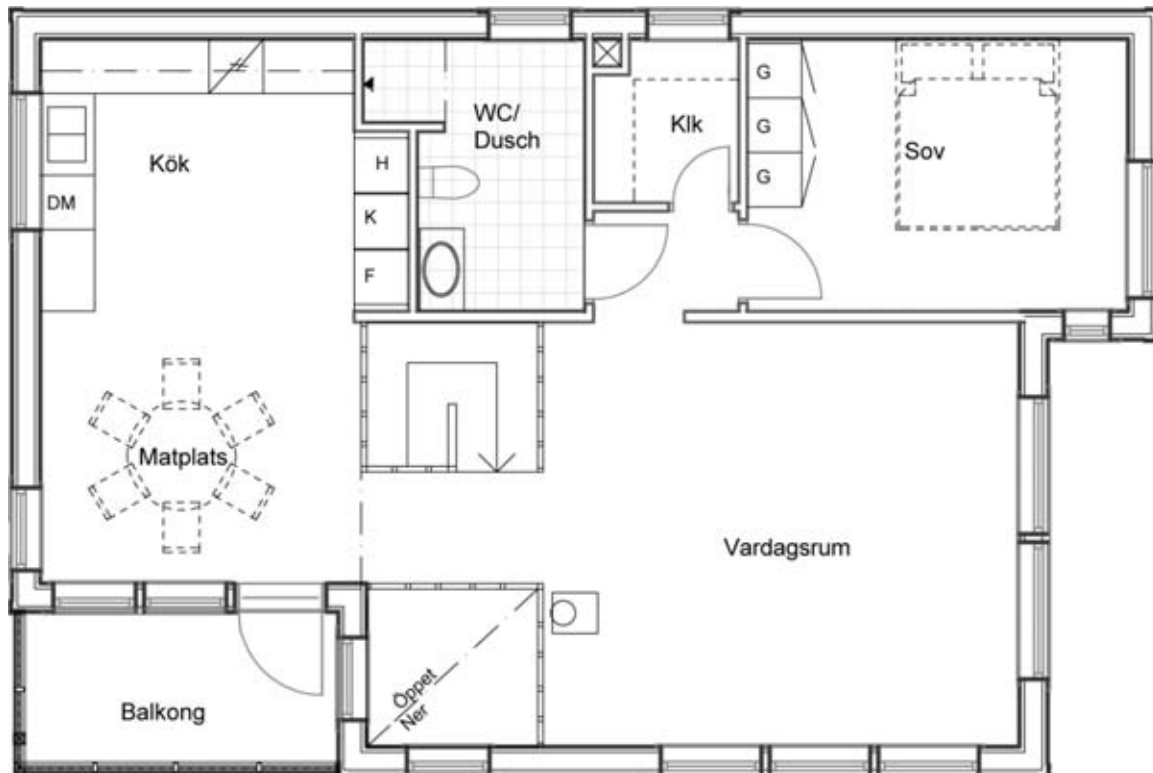
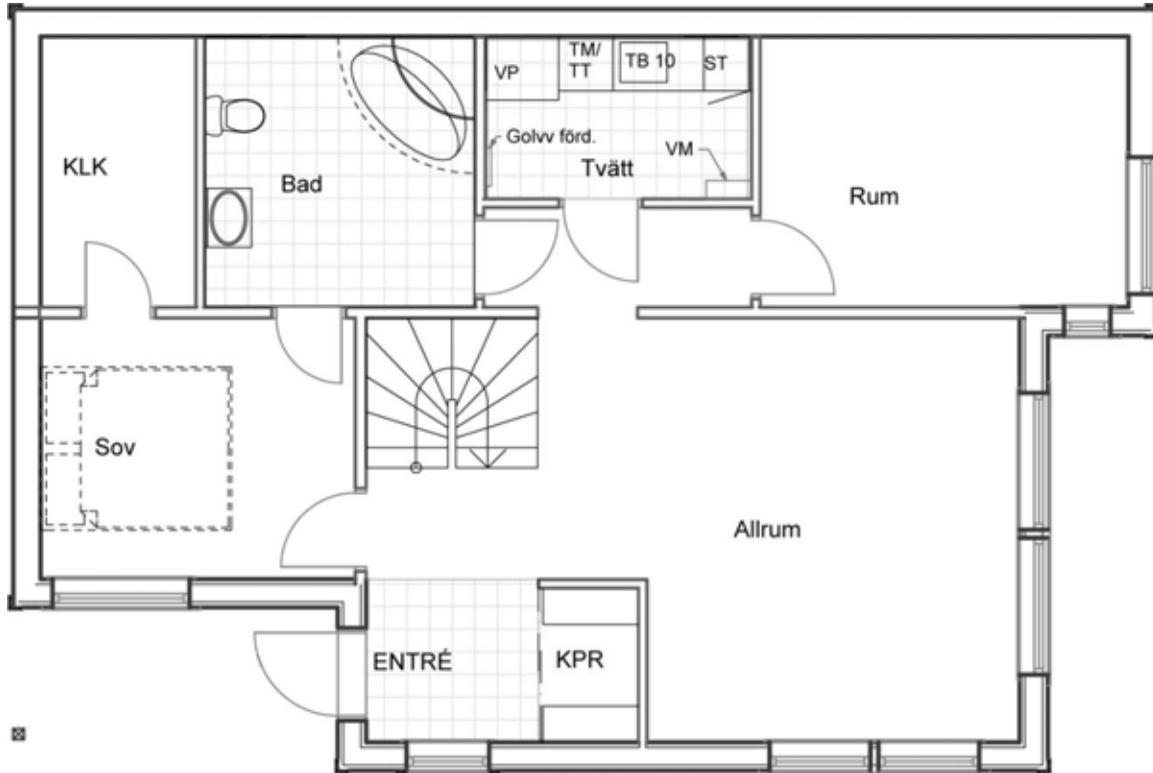
Helkaklat badrum i modern design, såsom ljust liggande kakel och grafitgrått klinker. Duschhörna med svängbara dörrar och stilren inredning från Svedbergs. Här finns möjlighet att välja till hörnbadkar som tillval. Den praktiska tvättstugan har klinkergolv i grafitgrått samt vitmålade väggar, vilket ger ett fräscht intryck.

Trevligt vardagsrum med ryggåstak och öppet ner till nedervåningen, ger en känsla av rymd. Det är dock möjligt att få helt golv om man så önskar. Det moderna köket har en väl tilltagen matplats och utgång till balkong med glaspartier och galvaniserade stolpar samt överliggare i trä.

Smakfull trappa med steg i ek, vita sidstycken samt stolpar i vitt, handledare i ek. Listverk samt foder i ek.

För detaljerad info se leveransbeskrivning samt ritning.

Animonhus



Animonhus

