

Animonhus

Tomt nr 19 Långetjärnshöjd

Sluttningshuset Villa Torekov

Boarea 178 m²

Biarea 10 m²



Villa Torekov är ett modernt sluttningshus i såväl planlösning som fasad. Ett stort hus, lämplig till familjen som söker fem sovrum utan att ge avkall på sociala utrymmen. Med det stora vardagsrummet samt ett tv-rum för barnen får alla i familjen gott om utrymme. Fasaden är i vitt med inslag av liggande cederträ, hänggrännor och stuprör i silverfärgad plåt och takpannor i grafitgrått.

Välkomnande entré på nedre plan. Här finner du tre rymliga sovrum och ett allrum i mitten, perfekt för familjer där barnen behöver eget utrymme tillsammans med vänner.

Helkaklat badrum i modern design, såsom ljust liggande kakel och grafitgrått klinker. Duschhörna med svängbara dörrar och stilren inredning från Svedbergs.

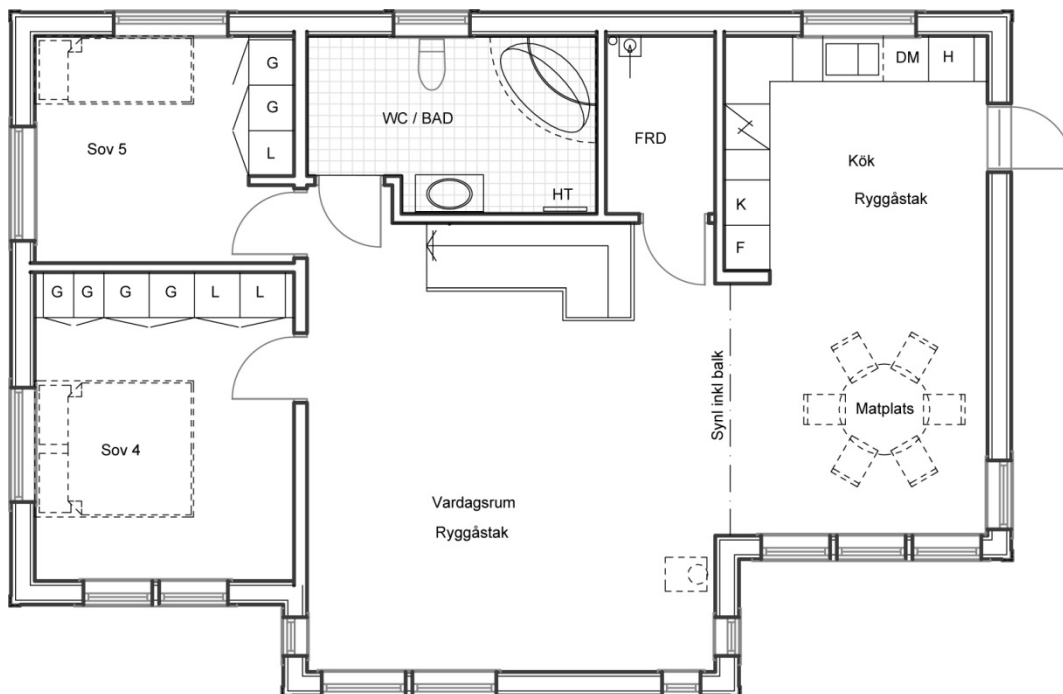
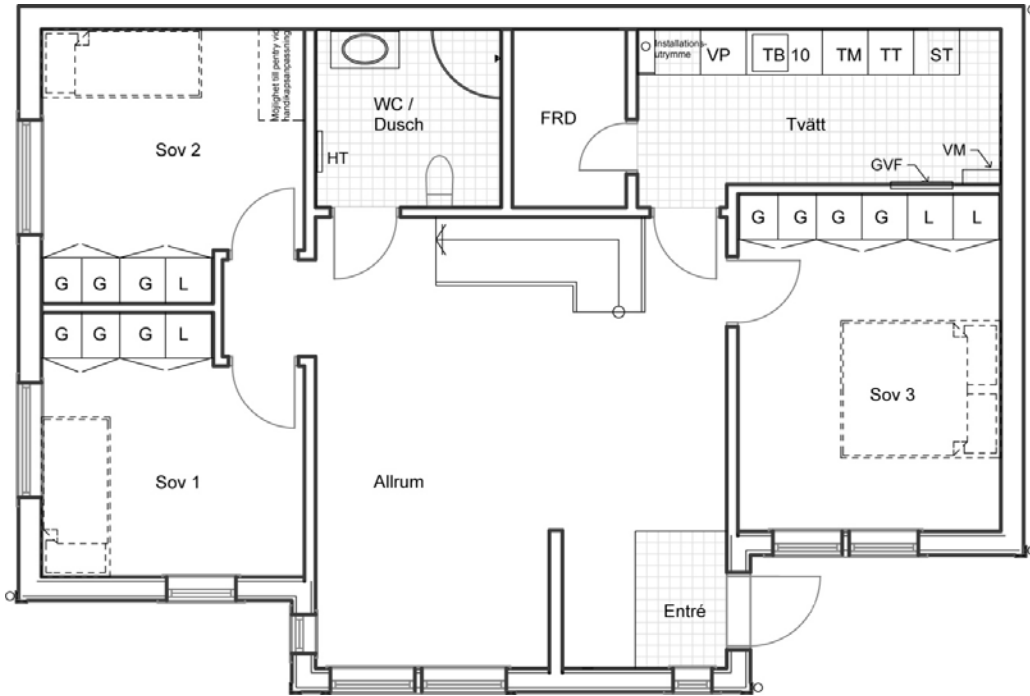
Den rymliga tvättstugan har goda ytor och har klinkergolv i grafitgrått samt vitmålade väggar, vilket ger ett fräscht intryck. Här finner du även ett förråd.

Stort vardagsrum med ryggåstak ger en känsla av rymd. Öppen planlösning till det moderna köket som har en väl tilltagen matplats. Det finns möjlighet att ta bort ett sovrum här och på så sett få ett ännu större vardagsrum. Stort helkaklat badrum i snygg design med inredning från Svedbergs. Här finns plats för halvrunt badkar som tillval. Du finner även två sovrum i detta plan.

Det sovrum/arbetsrum som ligger jämte badrummet kan man göra om till en stor garderob om man så önskar. Även bastu för den som vill koppla av.

För detaljerad info se leveransbeskrivning samt ritning.

Animonhus



Animonhus

